

ÍNDICE

Elementos arquitectónicos de madera	2
Manu	2
Arteingeniería	2
Diana Pizarro Basáez	3
Taller el Sauce	3
Jorge Díaz	4
La Escala Galería	4
Diego Rojas	5
Taller PensARQ	5
Taller 12	6
Ser de Ceniza	6
Sebastián Vargas	7
Christian Miranda	7
Tosca Pax	8
América Guzmán	8
Taller Baal SPA	9
Restauro	9
Quincha construcciones Ltda.	10
Javiera Benni Montecino	10
Hobel, restauración y diseño	11
Abimael Lemar Bernal Ponce	11
Adolfo Alvarado Maldonado	12
Restaura Tu Mueble	12
Catalina Pacheco Bahamondes	13
Claudio Andrés Henríquez Pulgar	13
Aplomar	14
DA Restauro	14
Xiloscopio	15
Cardisa.SpA	15
DR taller	16
Enrique Ávila	16

ELEMENTOS ARQUITECTÓNICOS DE MADERA



MANU

[Ver ficha completa](#)

Categorías: [Adobe](#), [Elementos arquitectónicos de madera](#), [Elementos arquitectónicos de tierra](#), [Metales](#), [Muebles](#), [Pisos](#), [Policromías](#), [Quincha](#), [Tabiques](#), [Tapia](#)



ARTEINGENIERIA

[Ver ficha completa](#)

Categorías: [Elementos arquitectónicos de madera](#), [Metales](#), [Muebles](#), [Pintura de caballete](#), [Pisos](#), [Tabiques](#)



DIANA PIZARRO BASÁEZ

[Ver ficha completa](#)

Categorías: [Elementos arquitectónicos de madera](#), [Metales](#), [Muebles](#), [Pisos](#), [Tabiques](#)



TALLER EL SAUCE

[Ver ficha completa](#)

Categorías: [Conservación de elementos sub-acuáticos](#), [Elementos arquitectónicos de madera](#), [Metales](#), [Muebles](#), [Piedra](#), [Pisos](#), [Policromías](#), [Revestimientos](#), [Tabiques](#), [Yaserías](#)



JORGE DÍAZ

[Ver ficha completa](#)

Categorías: [Adobe](#), [Elementos arquitectónicos de madera](#), [Elementos arquitectónicos de tierra](#), [Pisos](#), [Quincha](#), [Tabiques](#), [Tapia](#), [Yaserías](#)



LA ESCALA GALERÍA

[Ver ficha completa](#)

Categorías: [Elementos arquitectónicos de madera](#), [Piedra](#), [Pintura de caballete](#), [Pisos](#), [Policromías](#), [Revestimientos](#), [Tabiques](#)



DIEGO ROJAS

[Ver ficha completa](#)

Categorías: [Conservación de elementos sub-acuáticos](#), [Conservación de material arqueológico subacuático](#), [Elementos arquitectónicos de madera](#), [Metales](#), [Muebles](#), [Piedra](#), [Pintura de caballete](#), [Pisos](#), [Policromías](#), [Revestimientos](#), [Tabiques](#), [Yeserías](#)



TALLER PENSARQ

[Ver ficha completa](#)

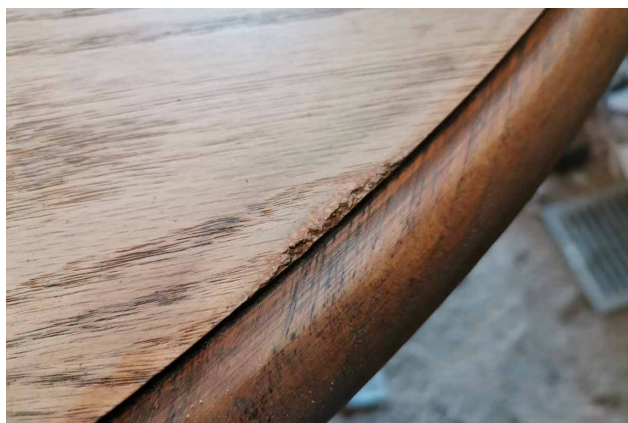
Categorías: [Elementos arquitectónicos de madera](#), [Elementos arquitectónicos de tierra](#), [Pisos](#), [Quincha](#), [Restauración](#), [Revestimientos](#), [Tabiques](#), [Tapia](#)



TALLER 12

[Ver ficha completa](#)

Categorías: [Adobe](#), [Elementos arquitectónicos de madera](#), [Elementos arquitectónicos de tierra](#), [Muebles](#), [Pisos](#), [Quincha](#), [Revestimientos](#), [Tabiques](#), [Tapia](#)



SER DE CENIZA

[Ver ficha completa](#)

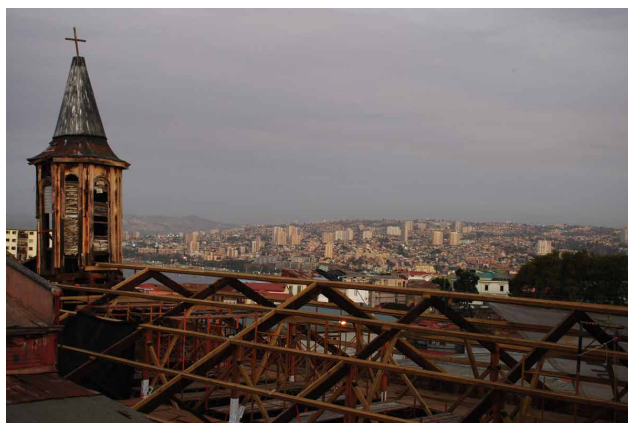
Categorías: [Elementos arquitectónicos de madera](#), [Metales](#), [Muebles](#), [Pisos](#), [Tapia](#)



SEBASTIÁN VARGAS

[Ver ficha completa](#)

Categorías: [Adobe](#), [Elementos arquitectónicos de madera](#), [Elementos arquitectónicos de tierra](#), [Metales](#), [Muebles](#), [Pisos](#), [Quincha](#), [Revestimientos](#), [Tabiques](#), [Tapia](#), [Yeserías](#)



CHRISTIAN MIRANDA

[Ver ficha completa](#)

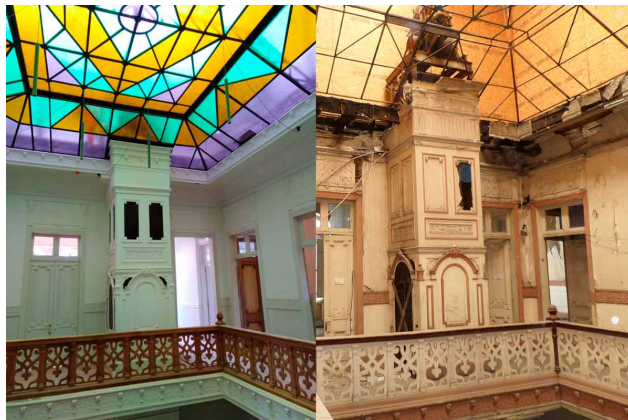
Categorías: [Adobe](#), [Elementos arquitectónicos de madera](#), [Muebles](#), [Pisos](#), [Quincha](#), [Revestimientos](#), [Tabiques](#), [Tapia](#)



TOSCA PAX

[Ver ficha completa](#)

Categorías: [Elementos arquitectónicos de madera](#), [Muebles](#), [Piedra](#), [Pisos](#), [Policromías](#), [Restauración](#), [Tabiques](#), [Yeserías](#)



AMÉRICA GUZMÁN

[Ver ficha completa](#)

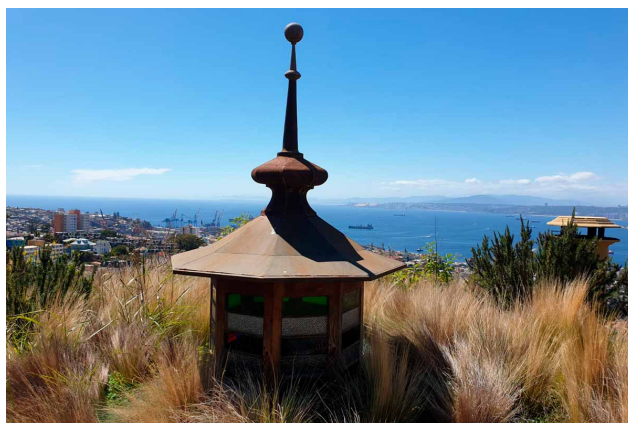
Categorías: [Elementos arquitectónicos de madera](#), [Esculturas](#), [Muebles](#), [Piedra](#), [Policromías](#), [Yeserías](#)



TALLER BAAL SPA

[Ver ficha completa](#)

Categorías: [Elementos arquitectónicos de madera](#), [Muebles](#), [Pisos](#), [Tabiques](#)



RESTAURO

[Ver ficha completa](#)

Categorías: [Adobe](#), [Elementos arquitectónicos de madera](#), [Elementos arquitectónicos de tierra](#), [Herrajes](#), [Metales](#), [Muebles](#), [Pisos](#), [Quincallería](#), [Quincha](#), [Revestimientos](#), [Tabiques](#), [Tapia](#)



QUINCHA CONSTRUCCIONES LTDA.

[Ver ficha completa](#)

Categorías: [Adobe](#), [Elementos arquitectónicos de madera](#), [Elementos arquitectónicos de tierra](#), [Pisos](#), [Quincha](#), [Revestimientos](#), [Tabiques](#), [Tapia](#), [Yeserías](#)



JAVIERA BENNI MONTECINO

[Ver ficha completa](#)

Categorías: [Adobe](#), [Elementos arquitectónicos de madera](#), [Elementos arquitectónicos de tierra](#), [Metales](#), [Muebles](#), [Piedra](#), [Pintura de caballete](#), [Pisos](#), [Policromías](#), [Quincha](#), [Revestimientos](#), [Tabiques](#), [Tapia](#), [Yeserías](#)



HOBEL, RESTAURACIÓN Y DISEÑO

[Ver ficha completa](#)

Categorías: [Elementos arquitectónicos de madera](#), [Metales](#), [Muebles](#), [Pisos](#), [Policromías](#), [Revestimientos](#), [Tabiques](#), [Yeserías](#)



ABIMAE LEMAR BERNAL PONCE

[Ver ficha completa](#)

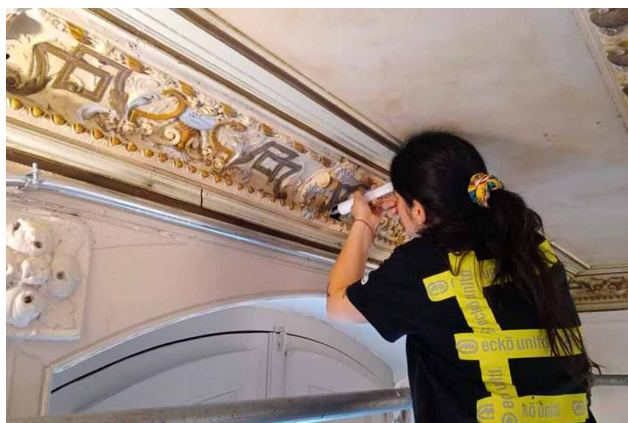
Categorías: [Adobe](#), [Elementos arquitectónicos de madera](#), [Elementos arquitectónicos de tierra](#), [Metales](#), [Muebles](#), [Piedra](#), [Pisos](#), [Quincha](#), [Tabiques](#), [Tapia](#)



ADOLFO ALVARADO MALDONADO

[Ver ficha completa](#)

Categorías: [Elementos arquitectónicos de madera](#), [Muebles](#), [Ornamentos en Fibra de vidrio](#), [Pisos](#), [Revestimientos](#), [Tabiques](#), [Yeserías](#)



RESTAURA TU MUEBLE

[Ver ficha completa](#)

Categorías: [Adobe](#), [Elementos arquitectónicos de madera](#), [Elementos arquitectónicos de tierra](#), [Muebles](#), [Pisos](#), [Quincha](#), [Tabiques](#), [Tapia](#), [Yeserías](#)



**CATALINA PACHECO
BAHAMONDES**

[Ver ficha completa](#)

Categorías: [Adobe](#), [Elementos arquitectónicos de madera](#), [Elementos arquitectónicos de tierra](#), [Muebles](#), [Pisos](#), [Quincha](#), [Revestimientos](#), [Tabiques](#), [Tapia](#)



**CLAUDIO ANDRÉS HENRIQUEZ
PULGAR**

[Ver ficha completa](#)

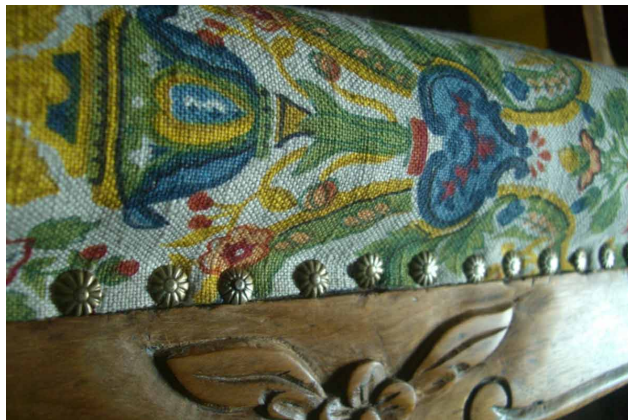
Categorías: [Adobe](#), [Elementos arquitectónicos de madera](#), [Elementos arquitectónicos de tierra](#), [Muebles](#), [Piedra](#), [Pisos](#), [Quincha](#), [Tabiques](#), [Tapia](#), [Yeserías](#)



APLOMAR

[Ver ficha completa](#)

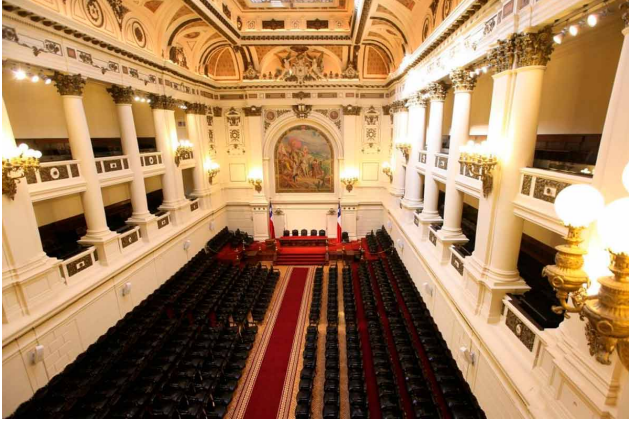
Categorías: [Adobe](#), [Elementos arquitectónicos de madera](#), [Elementos arquitectónicos de tierra](#), [Muebles](#), [Pisos](#), [Quincha](#), [Revestimientos](#), [Tabiques](#), [Tapia](#)



DA RESTAURO

[Ver ficha completa](#)

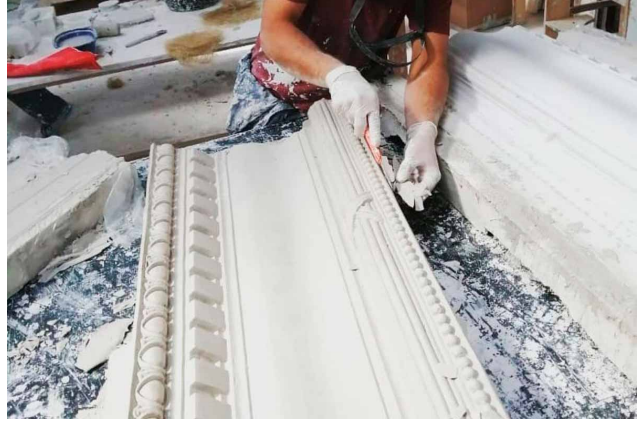
Categorías: [Elementos arquitectónicos de madera](#), [Muebles](#), [Pisos](#), [Tabiques](#)



XILOSCOPIO

[Ver ficha completa](#)

Categorías: [Adobe](#), [Elementos arquitectónicos de madera](#), [Elementos arquitectónicos de tierra](#), [Metales](#), [Muebles](#), [Piedra](#), [Pintura de caballete](#), [Pisos](#), [Policromías](#), [Quincha](#), [Revestimientos](#), [Tabiques](#), [Tapia](#), [Yeserías](#)



CARDISA.SPA

[Ver ficha completa](#)

Categorías: [Adobe](#), [Elementos arquitectónicos de madera](#), [Elementos arquitectónicos de tierra](#), [Muebles](#), [Pisos](#), [Quincha](#), [Tabiques](#), [Tapia](#), [Yeserías](#)



DR TALLER

[Ver ficha completa](#)

Categorías: [Elementos arquitectónicos de madera](#), [Metales](#), [Muebles](#), [Ornamentos de interior y Fachada](#), [Pintura de caballete](#), [Pisos](#), [Policromías](#), [Revestimientos](#), [Tabiques](#), [Yeserías](#)



ENRIQUE ÁVILA

[Ver ficha completa](#)

Categorías: [Adobe](#), [Elementos arquitectónicos de madera](#), [Elementos arquitectónicos de tierra](#), [Metales](#), [Muebles](#), [Piedra](#), [Pisos](#), [Policromías](#), [Quincha](#), [Revestimientos](#), [Tabiques](#), [Tapia](#), [Yeserías](#)

