

# ÍNDICE

<b>Elementos arquitectónicos de tierra</b> .....	2
<i>Bioconstructora Cipreses Ltda</i> .....	2
<i>Manu</i> .....	2
<i>Victoria Díaz Cornejo</i> .....	3
<i>Jorge Díaz</i> .....	3
<i>Taller PensARQ</i> .....	4
<i>Taller 12</i> .....	4
<i>María José Maturana Toro</i> .....	5
<i>Sebastián Vargas</i> .....	5
<i>Restauero</i> .....	6
<i>Quincha construcciones Ltda.</i> .....	6
<i>Artesanía de Ladrillos, adobes y adobillos Guido LeCerf</i> .....	7
<i>Héctor Millán Becerra</i> .....	7
<i>Javiera Benni Montecino</i> .....	8
<i>Tierra Inquieta</i> .....	8
<i>Abimael Lemar Bernal Ponce</i> .....	9
<i>Restaura Tu Mueble</i> .....	9
<i>Catalina Pacheco Bahamondes</i> .....	10
<i>Claudio Andrés Henríquez Pulgar</i> .....	10
<i>Aplomar</i> .....	11
<i>Xiloscopio</i> .....	11
<i>Cardisa.SpA</i> .....	12
<i>Enrique Ávila</i> .....	12
<i>Fernanda Oyarzo Peralta</i> .....	13

## ELEMENTOS ARQUITECTÓNICOS DE TIERRA



### BIOCONSTRUCTORA CIPRESES LTDA

[Ver ficha completa](#)

**Categorías:** [Adobe](#), [Elementos arquitectónicos de tierra](#), [Piedra](#), [Quincha](#), [Tapia](#)



### MANU

[Ver ficha completa](#)

**Categorías:** [Adobe](#), [Elementos arquitectónicos de madera](#), [Elementos arquitectónicos de tierra](#), [Metales](#), [Muebles](#), [Pisos](#), [Policromías](#), [Quincha](#), [Tabiques](#), [Tapia](#)



## VICTORIA DÍAZ CORNEJO

[Ver ficha completa](#)

**Categorías:** [Adobe](#), [Elementos arquitectónicos de tierra](#), [Metales](#), [Piedra](#), [Pintura de caballete](#), [Quincha](#), [Revestimientos](#), [Tapia](#), [Yeserías](#)



## JORGE DÍAZ

[Ver ficha completa](#)

**Categorías:** [Adobe](#), [Elementos arquitectónicos de madera](#), [Elementos arquitectónicos de tierra](#), [Pisos](#), [Quincha](#), [Tabiques](#), [Tapia](#), [Yeserías](#)



## TALLER PENSARQ

[Ver ficha completa](#)

**Categorías:** [Elementos arquitectónicos de madera](#), [Elementos arquitectónicos de tierra](#), [Pisos](#), [Quincha](#), [Restauración](#), [Revestimientos](#), [Tabiques](#), [Tapia](#)



## TALLER 12

[Ver ficha completa](#)

**Categorías:** [Adobe](#), [Elementos arquitectónicos de madera](#), [Elementos arquitectónicos de tierra](#), [Muebles](#), [Pisos](#), [Quincha](#), [Revestimientos](#), [Tabiques](#), [Tapia](#)



## MARÍA JOSÉ MATURANA TORO

[Ver ficha completa](#)

**Categorías:** [Adobe](#), [Elementos arquitectónicos de tierra](#), [Metales](#), [Policromías](#), [Quincha](#), [Tapia](#), [Tornería en madera](#), [Yeserías](#)



## SEBASTIÁN VARGAS

[Ver ficha completa](#)

**Categorías:** [Adobe](#), [Elementos arquitectónicos de madera](#), [Elementos arquitectónicos de tierra](#), [Metales](#), [Muebles](#), [Pisos](#), [Quincha](#), [Revestimientos](#), [Tabiques](#), [Tapia](#), [Yeserías](#)



## RESTAURO

[Ver ficha completa](#)

**Categorías:** [Adobe](#), [Elementos arquitectónicos de madera](#), [Elementos arquitectónicos de tierra](#), [Herrajes](#), [Metales](#), [Muebles](#), [Pisos](#), [Quincallería](#), [Quincha](#), [Revestimientos](#), [Tabiques](#), [Tapia](#)



## QUINCHA CONSTRUCCIONES LTDA.

[Ver ficha completa](#)

**Categorías:** [Adobe](#), [Elementos arquitectónicos de madera](#), [Elementos arquitectónicos de tierra](#), [Pisos](#), [Quincha](#), [Revestimientos](#), [Tabiques](#), [Tapia](#), [Yaserías](#)



## ARTESANÍA DE LADRILLOS, ADOBES Y ADOBILLOS GUIDO LECERF

[Ver ficha completa](#)

**Categorías:** [Adobe](#), [Elementos arquitectónicos de tierra](#), [Quincha](#), [Tapia](#), [Todo tipo de Medidas de Ladrillos](#)



## HÉCTOR MILLÁN BECERRA

[Ver ficha completa](#)

**Categorías:** [Adobe](#), [Elementos arquitectónicos de tierra](#), [Piedra](#), [Quincha](#), [Revestimientos](#), [Tapia](#), [Yeserías](#)



## JAVIERA BENNI MONTECINO

[Ver ficha completa](#)

**Categorías:** [Adobe](#), [Elementos arquitectónicos de madera](#), [Elementos arquitectónicos de tierra](#), [Metales](#), [Muebles](#), [Piedra](#), [Pintura de caballete](#), [Pisos](#), [Policromías](#), [Quincha](#), [Revestimientos](#), [Tabiques](#), [Tapia](#), [Yeserías](#)



## TIERRA INQUIETA

[Ver ficha completa](#)

**Categorías:** [Adobe](#), [Elementos arquitectónicos de tierra](#), [Quincha](#), [Tapia](#), [Tornería en madera](#)

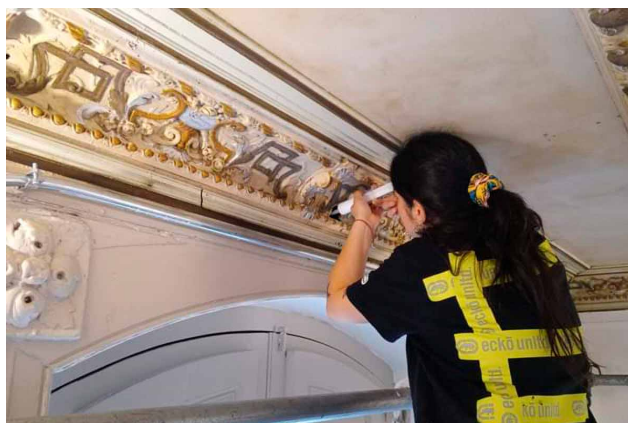




## ABIMAE LEMAR BERNAL PONCE

[Ver ficha completa](#)

**Categorías:** [Adobe](#), [Elementos arquitectónicos de madera](#), [Elementos arquitectónicos de tierra](#), [Metales](#), [Muebles](#), [Piedra](#), [Pisos](#), [Quincha](#), [Tabiques](#), [Tapia](#)



## RESTAURA TU MUEBLE

[Ver ficha completa](#)

**Categorías:** [Adobe](#), [Elementos arquitectónicos de madera](#), [Elementos arquitectónicos de tierra](#), [Muebles](#), [Pisos](#), [Quincha](#), [Tabiques](#), [Tapia](#), [Yeserías](#)



**CATALINA PACHECO  
BAHAMONDES**

[Ver ficha completa](#)

**Categorías:** [Adobe](#), [Elementos arquitectónicos de madera](#), [Elementos arquitectónicos de tierra](#), [Muebles](#), [Pisos](#), [Quincha](#), [Revestimientos](#), [Tabiques](#), [Tapia](#)



**CLAUDIO ANDRÉS HENRIQUEZ  
PULGAR**

[Ver ficha completa](#)

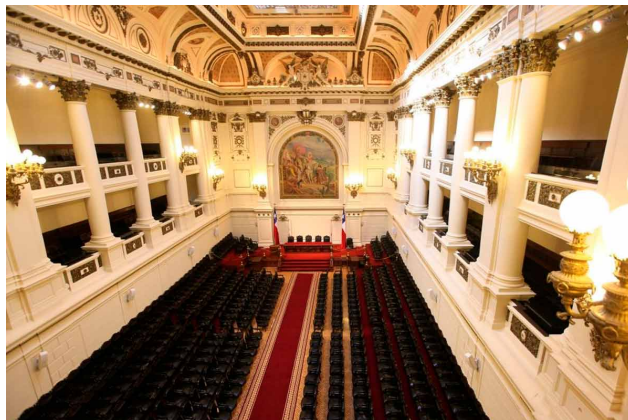
**Categorías:** [Adobe](#), [Elementos arquitectónicos de madera](#), [Elementos arquitectónicos de tierra](#), [Muebles](#), [Piedra](#), [Pisos](#), [Quincha](#), [Tabiques](#), [Tapia](#), [Yeserías](#)



## APLOMAR

[Ver ficha completa](#)

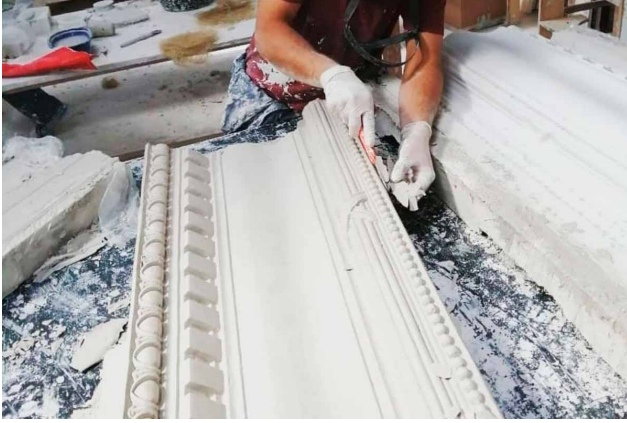
**Categorías:** [Adobe](#), [Elementos arquitectónicos de madera](#), [Elementos arquitectónicos de tierra](#), [Muebles](#), [Pisos](#), [Quincha](#), [Revestimientos](#), [Tabiques](#), [Tapia](#)



## XILOSCOPIO

[Ver ficha completa](#)

**Categorías:** [Adobe](#), [Elementos arquitectónicos de madera](#), [Elementos arquitectónicos de tierra](#), [Metales](#), [Muebles](#), [Piedra](#), [Pintura de caballete](#), [Pisos](#), [Policromías](#), [Quincha](#), [Revestimientos](#), [Tabiques](#), [Tapia](#), [Yaserías](#)



## CARDISA.SPA

[Ver ficha completa](#)

**Categorías:** [Adobe](#), [Elementos arquitectónicos de madera](#), [Elementos arquitectónicos de tierra](#), [Muebles](#), [Pisos](#), [Quincha](#), [Tabiques](#), [Tapia](#), [Yeserías](#)



## ENRIQUE ÁVILA

[Ver ficha completa](#)

**Categorías:** [Adobe](#), [Elementos arquitectónicos de madera](#), [Elementos arquitectónicos de tierra](#), [Metales](#), [Muebles](#), [Piedra](#), [Pisos](#), [Policromías](#), [Quincha](#), [Revestimientos](#), [Tabiques](#), [Tapia](#), [Yeserías](#)



## FERNANDA OYARZO PERALTA

[Ver ficha completa](#)

**Categorías:** [Adobe](#), [Elementos arquitectónicos de tierra](#), [Metales](#), [Muebles](#), [Piedra](#), [Policromías](#), [Quincha](#), [Resinas](#), [Tapia](#), [Yeserías](#)