

# ÍNDICE

<b>Elementos arquitectónicos de madera</b> .....	2
<b>Manu</b> .....	2
<b>Arteingeniería</b> .....	2
<b>Diana Pizarro Basáez</b> .....	3
<b>Taller el Sauce</b> .....	3
<b>Jorge Díaz</b> .....	4
<b>La Escala Galería</b> .....	4
<b>Diego Rojas</b> .....	5
<b>Taller PensARQ</b> .....	5
<b>Taller 12</b> .....	6
<b>Ser de Ceniza</b> .....	6
<b>Sebastián Vargas</b> .....	7
<b>Christian Miranda</b> .....	7
<b>Tosca Pax</b> .....	8
<b>América Guzmán</b> .....	8
<b>Taller Baal SPA</b> .....	9
<b>Restauero</b> .....	9
<b>Quincha construcciones Ltda.</b> .....	10
<b>Javiera Benni Montecino</b> .....	10
<b>Hobel, restauración y diseño</b> .....	11
<b>Abimael Lemar Bernal Ponce</b> .....	11
<b>Adolfo Alvarado Maldonado</b> .....	12
<b>Restaura Tu Mueble</b> .....	12
<b>Catalina Pacheco Bahamondes</b> .....	13
<b>Claudio Andrés Henríquez Pulgar</b> .....	13
<b>Aplomar</b> .....	14
<b>DA Restauero</b> .....	14
<b>Xiloscopio</b> .....	15
<b>Cardisa.SpA</b> .....	15
<b>DR taller</b> .....	16
<b>Enrique Ávila</b> .....	16

## ELEMENTOS ARQUITECTÓNICOS DE MADERA



### MANU

[Ver ficha completa](#)

**Categorías:** [Adobe](#), [Elementos arquitectónicos de madera](#), [Elementos arquitectónicos de tierra](#), [Metales](#), [Muebles](#), [Pisos](#), [Policromías](#), [Quincha](#), [Tabiques](#), [Tapia](#)



### ARTEINGENIERIA

[Ver ficha completa](#)

**Categorías:** [Elementos arquitectónicos de madera](#), [Metales](#), [Muebles](#), [Pintura de caballete](#), [Pisos](#), [Tabiques](#)



## DIANA PIZARRO BASÁEZ

[Ver ficha completa](#)

**Categorías:** [Elementos arquitectónicos de madera](#), [Metales](#), [Muebles](#), [Pisos](#), [Tabiques](#)



## TALLER EL SAUCE

[Ver ficha completa](#)

**Categorías:** [Conservación de elementos sub-acuáticos](#), [Elementos arquitectónicos de madera](#), [Metales](#), [Muebles](#), [Piedra](#), [Pisos](#), [Policromías](#), [Revestimientos](#), [Tabiques](#), [Yaserías](#)



## JORGE DÍAZ

[Ver ficha completa](#)

**Categorías:** [Adobe](#), [Elementos arquitectónicos de madera](#), [Elementos arquitectónicos de tierra](#), [Pisos](#), [Quincha](#), [Tabiques](#), [Tapia](#), [Yaserías](#)



## LA ESCALA GALERÍA

[Ver ficha completa](#)

**Categorías:** [Elementos arquitectónicos de madera](#), [Piedra](#), [Pintura de caballete](#), [Pisos](#), [Policromías](#), [Revestimientos](#), [Tabiques](#)



## DIEGO ROJAS

[Ver ficha completa](#)

**Categorías:** [Conservación de elementos sub-acuáticos](#), [Conservación de material arqueológico subacuático](#), [Elementos arquitectónicos de madera](#), [Metales](#), [Muebles](#), [Piedra](#), [Pintura de caballete](#), [Pisos](#), [Policromías](#), [Revestimientos](#), [Tabiques](#), [Yeserías](#)



## TALLER PENSARQ

[Ver ficha completa](#)

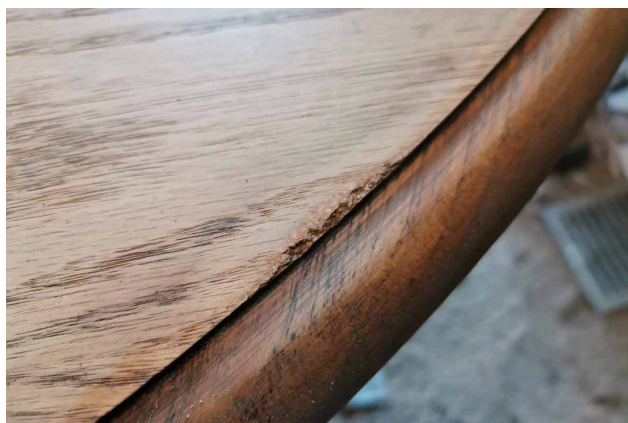
**Categorías:** [Elementos arquitectónicos de madera](#), [Elementos arquitectónicos de tierra](#), [Pisos](#), [Quincha](#), [Restauración](#), [Revestimientos](#), [Tabiques](#), [Tapia](#)



## TALLER 12

[Ver ficha completa](#)

**Categorías:** [Adobe](#), [Elementos arquitectónicos de madera](#), [Elementos arquitectónicos de tierra](#), [Muebles](#), [Pisos](#), [Quincha](#), [Revestimientos](#), [Tabiques](#), [Tapia](#)



## SER DE CENIZA

[Ver ficha completa](#)

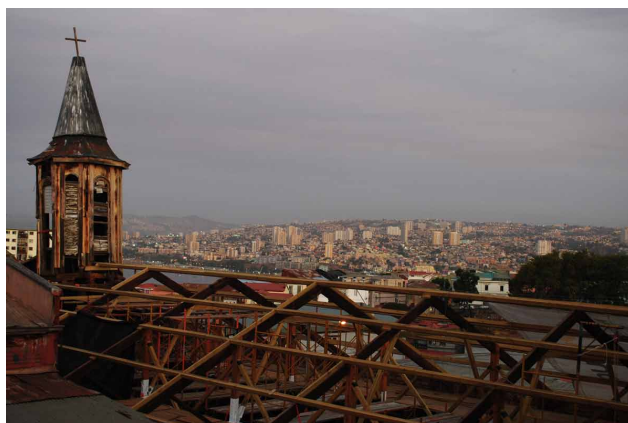
**Categorías:** [Elementos arquitectónicos de madera](#), [Metales](#), [Muebles](#), [Pisos](#), [Tapia](#)



## SEBASTIÁN VARGAS

[Ver ficha completa](#)

**Categorías:** [Adobe](#), [Elementos arquitectónicos de madera](#), [Elementos arquitectónicos de tierra](#), [Metales](#), [Muebles](#), [Pisos](#), [Quincha](#), [Revestimientos](#), [Tabiques](#), [Tapia](#), [Yeserías](#)



## CHRISTIAN MIRANDA

[Ver ficha completa](#)

**Categorías:** [Adobe](#), [Elementos arquitectónicos de madera](#), [Muebles](#), [Pisos](#), [Quincha](#), [Revestimientos](#), [Tabiques](#), [Tapia](#)



## TOSCA PAX

[Ver ficha completa](#)

**Categorías:** [Elementos arquitectónicos de madera](#), [Muebles](#), [Piedra](#), [Pisos](#), [Policromías](#), [Restauración](#), [Tabiques](#), [Yeserías](#)



## AMÉRICA GUZMÁN

[Ver ficha completa](#)

**Categorías:** [Elementos arquitectónicos de madera](#), [Esculturas](#), [Muebles](#), [Piedra](#), [Policromías](#), [Yeserías](#)

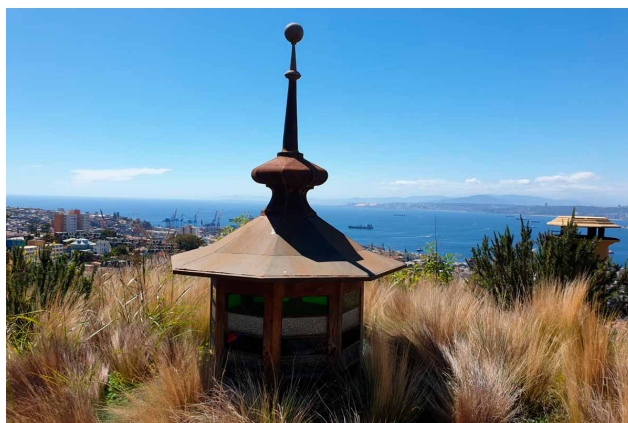




## TALLER BAAL SPA

[Ver ficha completa](#)

**Categorías:** [Elementos arquitectónicos de madera](#), [Muebles](#), [Pisos](#), [Tabiques](#)



## RESTAURO

[Ver ficha completa](#)

**Categorías:** [Adobe](#), [Elementos arquitectónicos de madera](#), [Elementos arquitectónicos de tierra](#), [Herrajes](#), [Metales](#), [Muebles](#), [Pisos](#), [Quincallería](#), [Quincha](#), [Revestimientos](#), [Tabiques](#), [Tapia](#)



## QUINCHA CONSTRUCCIONES LTDA.

[Ver ficha completa](#)

**Categorías:** [Adobe](#), [Elementos arquitectónicos de madera](#), [Elementos arquitectónicos de tierra](#), [Pisos](#), [Quincha](#), [Revestimientos](#), [Tabiques](#), [Tapia](#), [Yeserías](#)



## JAVIERA BENNI MONTECINO

[Ver ficha completa](#)

**Categorías:** [Adobe](#), [Elementos arquitectónicos de madera](#), [Elementos arquitectónicos de tierra](#), [Metales](#), [Muebles](#), [Piedra](#), [Pintura de caballete](#), [Pisos](#), [Policromías](#), [Quincha](#), [Revestimientos](#), [Tabiques](#), [Tapia](#), [Yeserías](#)



## HOBEL, RESTAURACIÓN Y DISEÑO

[Ver ficha completa](#)

**Categorías:** [Elementos arquitectónicos de madera](#), [Metales](#), [Muebles](#), [Pisos](#), [Policromías](#), [Revestimientos](#), [Tabiques](#), [Yeserías](#)



## ABIMAE LEMAR BERNAL PONCE

[Ver ficha completa](#)

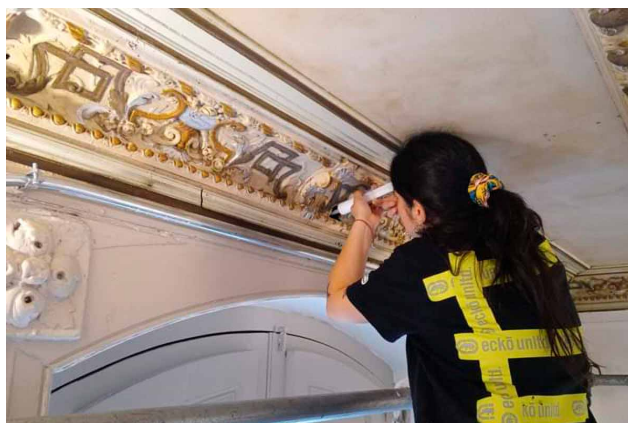
**Categorías:** [Adobe](#), [Elementos arquitectónicos de madera](#), [Elementos arquitectónicos de tierra](#), [Metales](#), [Muebles](#), [Piedra](#), [Pisos](#), [Quincha](#), [Tabiques](#), [Tapia](#)



## ADOLFO ALVARADO MALDONADO

[Ver ficha completa](#)

**Categorías:** [Elementos arquitectónicos de madera](#), [Muebles](#), [Ornamentos en Fibra de vidrio](#), [Pisos](#), [Revestimientos](#), [Tabiques](#), [Yeserías](#)



## RESTAURA TU MUEBLE

[Ver ficha completa](#)

**Categorías:** [Adobe](#), [Elementos arquitectónicos de madera](#), [Elementos arquitectónicos de tierra](#), [Muebles](#), [Pisos](#), [Quincha](#), [Tabiques](#), [Tapia](#), [Yeserías](#)



**CATALINA PACHECO  
BAHAMONDES**

[Ver ficha completa](#)

**Categorías:** [Adobe](#), [Elementos arquitectónicos de madera](#), [Elementos arquitectónicos de tierra](#), [Muebles](#), [Pisos](#), [Quincha](#), [Revestimientos](#), [Tabiques](#), [Tapia](#)



**CLAUDIO ANDRÉS HENRIQUEZ  
PULGAR**

[Ver ficha completa](#)

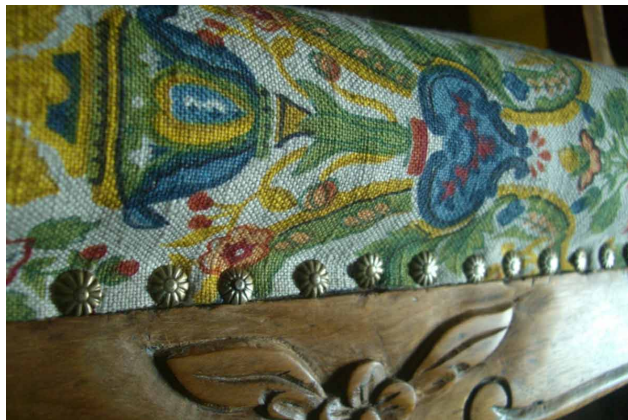
**Categorías:** [Adobe](#), [Elementos arquitectónicos de madera](#), [Elementos arquitectónicos de tierra](#), [Muebles](#), [Piedra](#), [Pisos](#), [Quincha](#), [Tabiques](#), [Tapia](#), [Yeserías](#)



## APLOMAR

[Ver ficha completa](#)

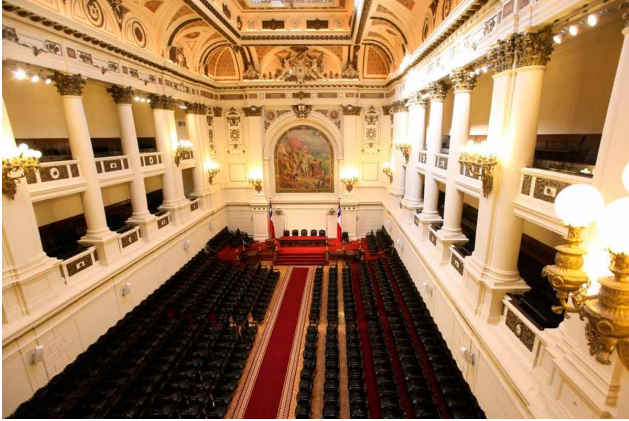
**Categorías:** [Adobe](#), [Elementos arquitectónicos de madera](#), [Elementos arquitectónicos de tierra](#), [Muebles](#), [Pisos](#), [Quincha](#), [Revestimientos](#), [Tabiques](#), [Tapia](#)



## DA RESTAURO

[Ver ficha completa](#)

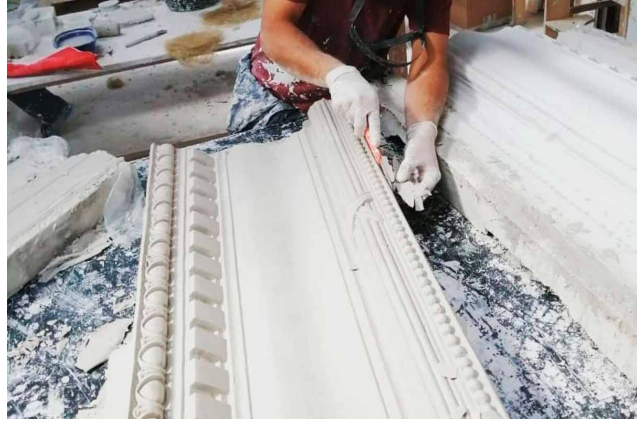
**Categorías:** [Elementos arquitectónicos de madera](#), [Muebles](#), [Pisos](#), [Tabiques](#)



## XILOSCOPIO

[Ver ficha completa](#)

**Categorías:** [Adobe](#), [Elementos arquitectónicos de madera](#), [Elementos arquitectónicos de tierra](#), [Metales](#), [Muebles](#), [Piedra](#), [Pintura de caballete](#), [Pisos](#), [Policromías](#), [Quincha](#), [Revestimientos](#), [Tabiques](#), [Tapia](#), [Yeserías](#)



## CARDISA.SPA

[Ver ficha completa](#)

**Categorías:** [Adobe](#), [Elementos arquitectónicos de madera](#), [Elementos arquitectónicos de tierra](#), [Muebles](#), [Pisos](#), [Quincha](#), [Tabiques](#), [Tapia](#), [Yeserías](#)



## DR TALLER

[Ver ficha completa](#)

**Categorías:** [Elementos arquitectónicos de madera](#), [Metales](#), [Muebles](#), [Ornamentos de interior y Fachada](#), [Pintura de caballete](#), [Pisos](#), [Policromías](#), [Revestimientos](#), [Tabiques](#), [Yeserías](#)



## ENRIQUE ÁVILA

[Ver ficha completa](#)

**Categorías:** [Adobe](#), [Elementos arquitectónicos de madera](#), [Elementos arquitectónicos de tierra](#), [Metales](#), [Muebles](#), [Piedra](#), [Pisos](#), [Policromías](#), [Quincha](#), [Revestimientos](#), [Tabiques](#), [Tapia](#), [Yeserías](#)



