

ÍNDICE

Elementos arquitectónicos de tierra	2
<i>Bioconstructora Cipreses Ltda</i>	2
<i>Manu</i>	2
<i>Victoria Díaz Cornejo</i>	3
<i>Jorge Díaz</i>	3
<i>Taller PensARQ</i>	4
<i>Taller 12</i>	4
<i>María José Maturana Toro</i>	5
<i>Sebastián Vargas</i>	5
<i>Restauero</i>	6
<i>Quincha construcciones Ltda.</i>	6
<i>Artesanía de Ladrillos, adobes y adobillos Guido LeCerf</i>	7
<i>Héctor Millán Becerra</i>	7
<i>Javiera Benni Montecino</i>	8
<i>Tierra Inquieta</i>	8
<i>Abimael Lemar Bernal Ponce</i>	9
<i>Restaura Tu Mueble</i>	9
<i>Catalina Pacheco Bahamondes</i>	10
<i>Claudio Andrés Henríquez Pulgar</i>	10
<i>Aplomar</i>	11
<i>Xiloscopio</i>	11
<i>Cardisa.SpA</i>	12
<i>Enrique Ávila</i>	12
<i>Fernanda Oyarzo Peralta</i>	13

ELEMENTOS ARQUITECTÓNICOS DE TIERRA



BIOCONSTRUCTORA CIPRESES LTDA

[Ver ficha completa](#)

Categorías: [Adobe](#), [Elementos arquitectónicos de tierra](#), [Piedra](#), [Quincha](#), [Tapia](#)



MANU

[Ver ficha completa](#)

Categorías: [Adobe](#), [Elementos arquitectónicos de madera](#), [Elementos arquitectónicos de tierra](#), [Metales](#), [Muebles](#), [Pisos](#), [Policromías](#), [Quincha](#), [Tabiques](#), [Tapia](#)



VICTORIA DÍAZ CORNEJO

[Ver ficha completa](#)

Categorías: [Adobe](#), [Elementos arquitectónicos de tierra](#), [Metales](#), [Piedra](#), [Pintura de caballete](#), [Quincha](#), [Revestimientos](#), [Tapia](#), [Yeserías](#)



JORGE DÍAZ

[Ver ficha completa](#)

Categorías: [Adobe](#), [Elementos arquitectónicos de madera](#), [Elementos arquitectónicos de tierra](#), [Pisos](#), [Quincha](#), [Tabiques](#), [Tapia](#), [Yeserías](#)



TALLER PENSARQ

[Ver ficha completa](#)

Categorías: [Elementos arquitectónicos de madera](#), [Elementos arquitectónicos de tierra](#), [Pisos](#), [Quincha](#), [Restauración](#), [Revestimientos](#), [Tabiques](#), [Tapia](#)



TALLER 12

[Ver ficha completa](#)

Categorías: [Adobe](#), [Elementos arquitectónicos de madera](#), [Elementos arquitectónicos de tierra](#), [Muebles](#), [Pisos](#), [Quincha](#), [Revestimientos](#), [Tabiques](#), [Tapia](#)



MARÍA JOSÉ MATURANA TORO

[Ver ficha completa](#)

Categorías: [Adobe](#), [Elementos arquitectónicos de tierra](#), [Metales](#), [Policromías](#), [Quincha](#), [Tapia](#), [Tornería en madera](#), [Yeserías](#)



SEBASTIÁN VARGAS

[Ver ficha completa](#)

Categorías: [Adobe](#), [Elementos arquitectónicos de madera](#), [Elementos arquitectónicos de tierra](#), [Metales](#), [Muebles](#), [Pisos](#), [Quincha](#), [Revestimientos](#), [Tabiques](#), [Tapia](#), [Yeserías](#)



RESTAURO

[Ver ficha completa](#)

Categorías: [Adobe](#), [Elementos arquitectónicos de madera](#), [Elementos arquitectónicos de tierra](#), [Herrajes](#), [Metales](#), [Muebles](#), [Pisos](#), [Quincallería](#), [Quincha](#), [Revestimientos](#), [Tabiques](#), [Tapia](#)



QUINCHA CONSTRUCCIONES LTDA.

[Ver ficha completa](#)

Categorías: [Adobe](#), [Elementos arquitectónicos de madera](#), [Elementos arquitectónicos de tierra](#), [Pisos](#), [Quincha](#), [Revestimientos](#), [Tabiques](#), [Tapia](#), [Yaserías](#)



ARTESANÍA DE LADRILLOS, ADOBES Y ADOBILLOS GUIDO LECERF

[Ver ficha completa](#)

Categorías: [Adobe](#), [Elementos arquitectónicos de tierra](#), [Quincha](#), [Tapia](#), [Todo tipo de Medidas de Ladrillos](#)



HÉCTOR MILLÁN BECERRA

[Ver ficha completa](#)

Categorías: [Adobe](#), [Elementos arquitectónicos de tierra](#), [Piedra](#), [Quincha](#), [Revestimientos](#), [Tapia](#), [Yeserías](#)



JAVIERA BENNI MONTECINO

[Ver ficha completa](#)

Categorías: [Adobe](#), [Elementos arquitectónicos de madera](#), [Elementos arquitectónicos de tierra](#), [Metales](#), [Muebles](#), [Piedra](#), [Pintura de caballete](#), [Pisos](#), [Policromías](#), [Quincha](#), [Revestimientos](#), [Tabiques](#), [Tapia](#), [Yeserías](#)



TIERRA INQUIETA

[Ver ficha completa](#)

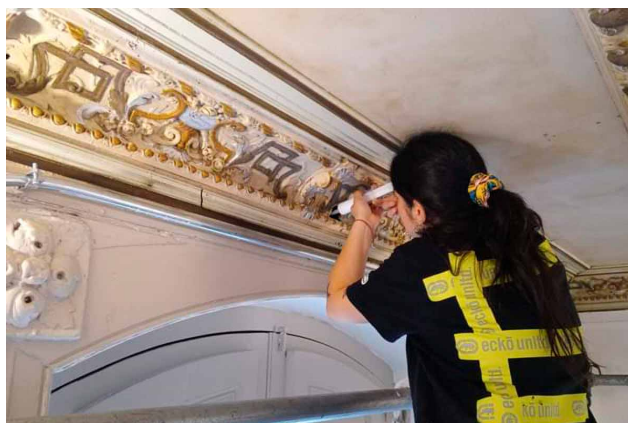
Categorías: [Adobe](#), [Elementos arquitectónicos de tierra](#), [Quincha](#), [Tapia](#), [Tornería en madera](#)



ABIMAE LEMAR BERNAL PONCE

[Ver ficha completa](#)

Categorías: [Adobe](#), [Elementos arquitectónicos de madera](#), [Elementos arquitectónicos de tierra](#), [Metales](#), [Muebles](#), [Piedra](#), [Pisos](#), [Quincha](#), [Tabiques](#), [Tapia](#)



RESTAURA TU MUEBLE

[Ver ficha completa](#)

Categorías: [Adobe](#), [Elementos arquitectónicos de madera](#), [Elementos arquitectónicos de tierra](#), [Muebles](#), [Pisos](#), [Quincha](#), [Tabiques](#), [Tapia](#), [Yeserías](#)



**CATALINA PACHECO
BAHAMONDES**

[Ver ficha completa](#)

Categorías: [Adobe](#), [Elementos arquitectónicos de madera](#), [Elementos arquitectónicos de tierra](#), [Muebles](#), [Pisos](#), [Quincha](#), [Revestimientos](#), [Tabiques](#), [Tapia](#)



**CLAUDIO ANDRÉS HENRIQUEZ
PULGAR**

[Ver ficha completa](#)

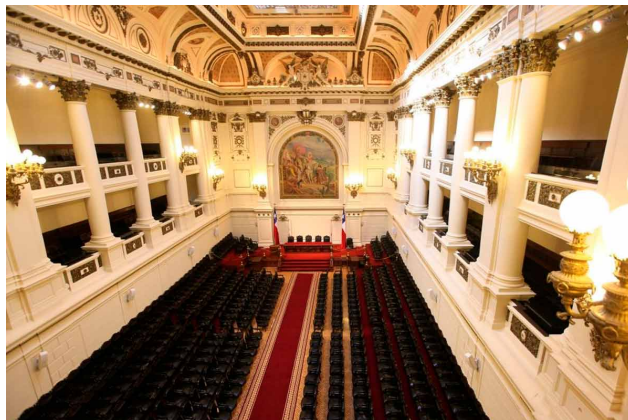
Categorías: [Adobe](#), [Elementos arquitectónicos de madera](#), [Elementos arquitectónicos de tierra](#), [Muebles](#), [Piedra](#), [Pisos](#), [Quincha](#), [Tabiques](#), [Tapia](#), [Yeserías](#)



APLOMAR

[Ver ficha completa](#)

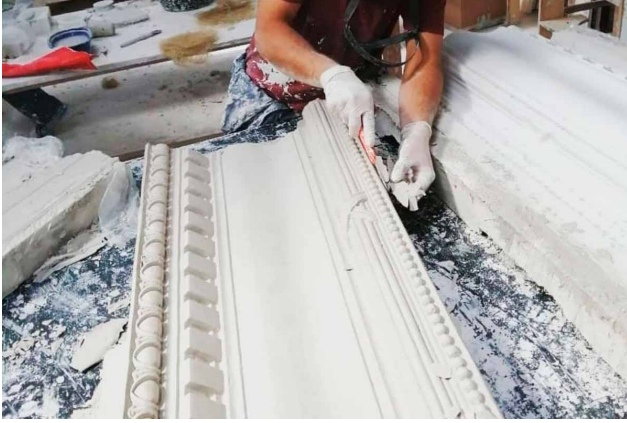
Categorías: [Adobe](#), [Elementos arquitectónicos de madera](#), [Elementos arquitectónicos de tierra](#), [Muebles](#), [Pisos](#), [Quincha](#), [Revestimientos](#), [Tabiques](#), [Tapia](#)



XILOSCOPIO

[Ver ficha completa](#)

Categorías: [Adobe](#), [Elementos arquitectónicos de madera](#), [Elementos arquitectónicos de tierra](#), [Metales](#), [Muebles](#), [Piedra](#), [Pintura de caballete](#), [Pisos](#), [Policromías](#), [Quincha](#), [Revestimientos](#), [Tabiques](#), [Tapia](#), [Yaserías](#)



CARDISA.SPA

[Ver ficha completa](#)

Categorías: [Adobe](#), [Elementos arquitectónicos de madera](#), [Elementos arquitectónicos de tierra](#), [Muebles](#), [Pisos](#), [Quincha](#), [Tabiques](#), [Tapia](#), [Yeserías](#)



ENRIQUE ÁVILA

[Ver ficha completa](#)

Categorías: [Adobe](#), [Elementos arquitectónicos de madera](#), [Elementos arquitectónicos de tierra](#), [Metales](#), [Muebles](#), [Piedra](#), [Pisos](#), [Policromías](#), [Quincha](#), [Revestimientos](#), [Tabiques](#), [Tapia](#), [Yeserías](#)



FERNANDA OYARZO PERALTA

[Ver ficha completa](#)

Categorías: [Adobe](#), [Elementos arquitectónicos de tierra](#), [Metales](#), [Muebles](#), [Piedra](#), [Policromías](#), [Quincha](#), [Resinas](#), [Tapia](#), [Yeserías](#)